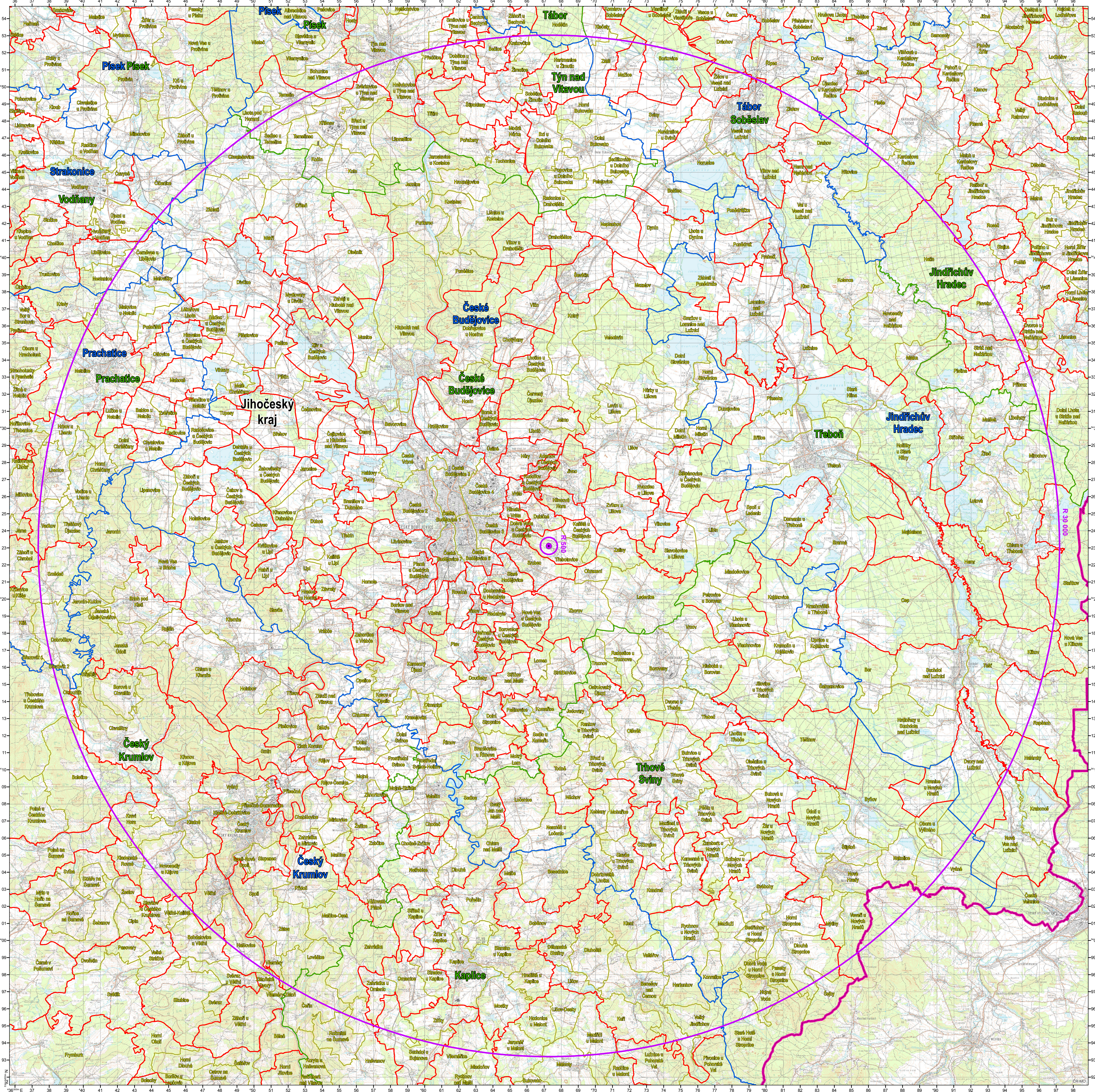


OCHRANNÁ PÁSMA RADIOLOKÁTORU ČESKÉ BUDĚJOVICE

UTM souřadnicová síť/WGS84 geodetický systém

1:800 000



Vydávatel: Ministerstvo obrany České republiky, Geografická služba Armády České republiky, 2018
Zpracovatel: Vojenský geografický a hydrometeorologický úřad, Oddělení geodetického zabezpečení Dobruška, 12 2018
Podklady: TM 50
Nadřazená výroba s použitím vektorových dat ČSÚ

Měřítko 1:800 000



Uhranování transverzální zobrazení Mercatorova (UTM)
Pravouhelná souřadnicová síť UTM v intervalu 1 km, zóna 33U, elipsoid WGS84
Světový geodetický referenční systém 1984 (WGS84)
Výhledový systém datový – po vyrovnaní (BPP)

Seřaz. List
Ochranná pásma
rad. České Budějovice
Vydání 1-GEOS CZE

- Poloha radaru
- Hranice ochranného pásma
- Hranice státu
- Hranice kraje
- Hranice okresu
- Hranice obce s RP
- Hranice obce
- Hranice katastrálního území

Specifikace OP primárního radiolokátoru České Budějovice

Ochranné pásmo primárního radiolokátoru je tvořeno dvěma sektory, pro které platí:

Sektor A – má tvar kruhu se středem v ose antény radaru s poloměrem 500 m. V sektoru A nesmí být zřízovány stavby, nadzemní vedení, železniční trase, kovové ploty, které převyšují vodorovnou rovinu ve výšce 3 m pod úrovní spodní hrany antény.

Sektor B – má tvar mezikruží se středem v ose antény radaru s poloměry 500 m a 5 000 m. Pro potřeby posuzování vlivu větrných elektráren na provoz radaru má sektor B tvar mezikruží se středem v ose antény radaru s poloměry 500 m a 30 000 m. V sektoru B nesmí být zřízovány stavby, nadzemní vedení, železniční trase, kovové ploty a větrné elektrárny, pokud jsou v přímé radiové dohlednosti, které převyšují kuželovou plochu se stoupáním +0,3° a vrcholem, který leží v ose antény ve výšce 5,6 m pod úrovní spodní hrany antény radaru.

V sektorech A a B mohou být ojediněle bodové překážky, jako jsou sloupky, komíny a podobně pokud jsou ve větší vzdálenosti než 100 m od antény primárního radaru. V menší vzdálenosti mohou být jen ojediněle bodové překážky, jako jsou tyče, jmače blesků a podobně.

V ochranném pásmu radiolokátoru lze zřizovat zařízení a provádět činnost jen se souhlasem Ministerstva obrany. Ministerstvo obrany souhlas udělí, nebude-li zařízení nebo činnost bránit letectvému provozu ani ohrožovat jeho bezpečnost.

Umístění OP radiolokátoru České Budějovice
Souřadnice středu OP (osa radaru):
WGS84 (G973) epocha 1999.4: 49° 57' 36.40" B; 14° 33' 10.53" L
S-JTSK: 750 346.46 Y; 1 168 524.46 X
Nadmořská výška spodní hrany: 566,46 m Bpv

C. REVIZE	DATUM	VYPRACOVAVEL	KONTROLOVAL	SCHVÁLIL	POZNÁMKA
		Vojenský úhar 6950 250 02 Brandýs nad Labem - Stará Boleslav tel: +420602564323 tel: +420973231510 its6950@seamnam.cz		Ing. R. Kocouř	VGHMÚP Čs. dobroře 676 518 16 Dobruška tel: +420973247611 fax: +420973247620 vghu@ghur.army.cz
ZPRACOVATEL ČASTI	VYPRACOVAVEL	KONTROLOVAL	SCHVÁLIL	I. ŠTUPERN Dokumentace OP	
VGHMÚP Dobruška	Ing. S. Svoboda	Ing. T. Dirák	Ing. R. Kocouř	C. ZÁKAZNÍK KOCEP FOTONIA 14.1 DATUM MĚŘITKO Č. KOPCE Č. P.Ř. 130.000	
Ochranná pásma radiolokátoru České Budějovice					
Sektor A a B do 30 000 m pro posuzování vlivu větrných elektráren					
					3