

**Legenda:**

Ochranné pásmo leteckých VHF vysílaců a přijímaců (L-14, hlava 11, článek 11.2.4.1)

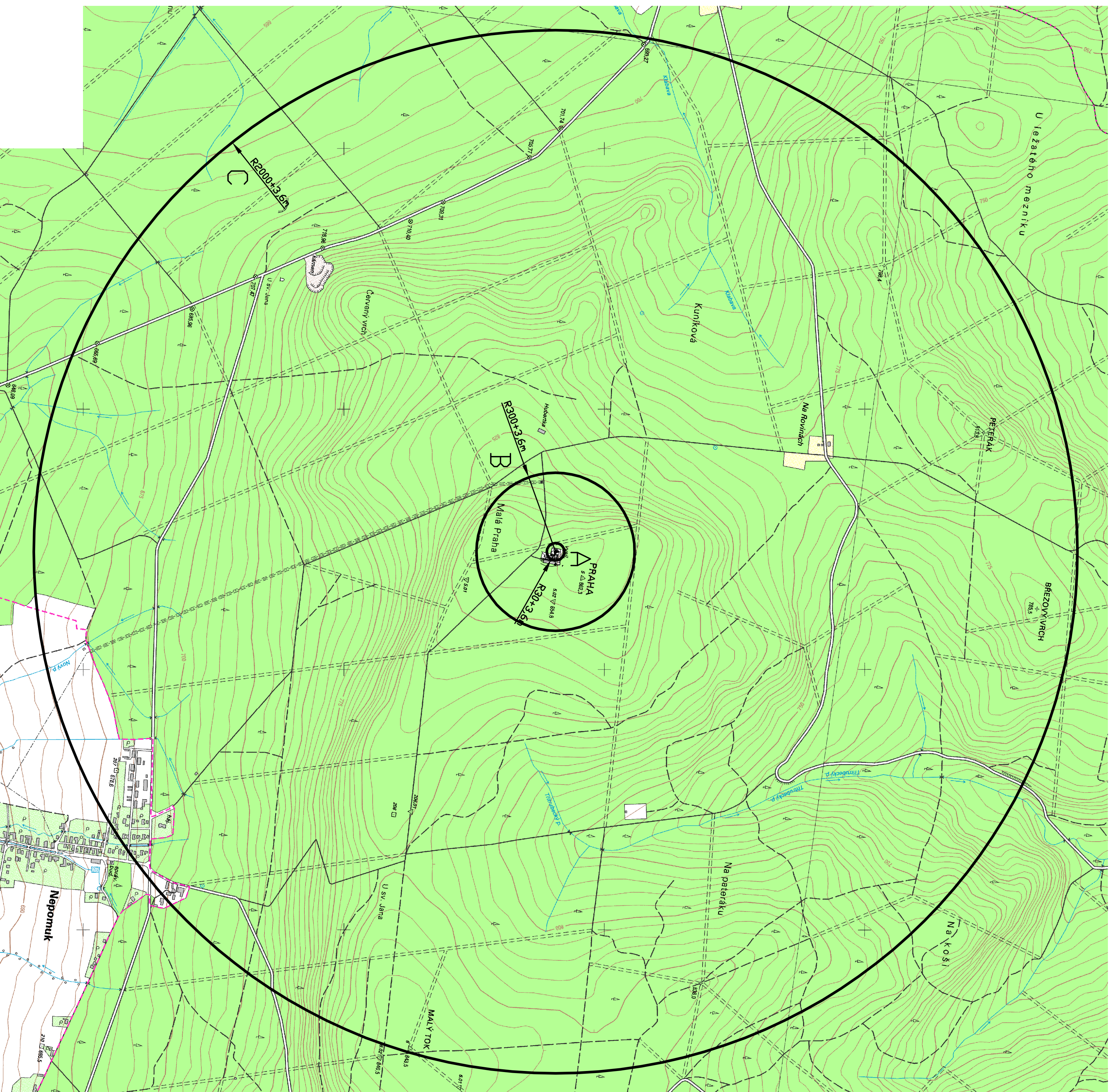
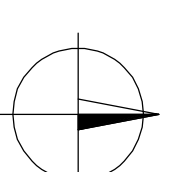
Ochranné pásmo vysílaců nebo přijímaců je tvořeno třemi sektory, pro které platí:

- Sektor A** - má tvar kruhu se středem v ose antény a poloměrem 30 m. V sektoru A:
  - nesmí překážky, jejichž souvislá plocha je větší než 0,5 m<sup>2</sup> a zároveň jsou ve vzdálenosti menší než 4 m od středu dipólu, převyšovat vodorovnou rovinu procházející 3 m pod středem anténního dipólu,
  - nesmí být žádná nadzemní vedení.
- Sektor B** - má tvar mezikruží se středem v ose antény a poloměry 30 m a 300 m. V sektoru B:
  - nesmí překážky převyšovat výšku středu antény, pokud nejsou individuálně posouzeny a odsouhlaseny ÚCL,
  - nesmí být žádná nadzemní vedení ani železniční traktce.
- Sektor C** - má tvar mezikruží se středem v ose antény a poloměry 300 m a 2000 m. V sektoru C musí být stavby převyšující výšku antény individuálně posouzeny a odsouhlaseny ÚCL.

**Umístění OP VHF systému**

Antény VHF jsou podvěšeny pod odozy radarové věže na výšníchích ve vzdálenosti max. 3,6 m od osy věže.

- souřadnice středu OP (osa radarové věže):
  - WGS-84: 49° 39' 29,87"N; 13° 49' 04,11"E
  - S-JTSK: X=1 084 185,99; Y=792 452,38
- nadmořská výška terénu na stanovišti: 860,05 mm Bpv
- výška antén na radarové věži: 23,85 m a 28,95 m



Č. REVIZE	DATUM	VYPRACOVAL	KONTROLOVAL	SCHVÁLIL	POZNÁMKA
INVESTOR:		TECHNISERV spol. s r.o.	GENERÁLNÍ PROJEKTANT:		
RLP ČR S.P. Nevěřejná společnost IČO: 260 283 023 MČ: 420 283 023 111, IČK: 420 283 023 003 e-mail: info@rlp.cz		TECHNISERV spol. s r.o. IČO: 260 283 023 MČ: 420 283 023 111, IČK: 420 283 023 222 e-mail: techniserv@techniserv.cz			
ZPRACOVATEL ČÁSTI	VYPRACOVAL	KONTROLOVAL	SCHVÁLIL	STUPĚN DOKUMENTACE	Č. ZAKÁZKY
TECHNISERV spol. s r.o.	Ing. P. Hořík	Ing. P. Hořík	Ing. A. Šilic	Dokumentace OP	12-2900-0020
				POČET FORM.	6 A4
				DATUM	06 / 2012
				MĚŘÍTKO	1 : 10 000
				Č. KÓPIE	ČÁST
					3

**Ochranné pásmo VHF**

**Přijímací a vysílací středisko Kopec Praha**

Situace 1 : 10 000